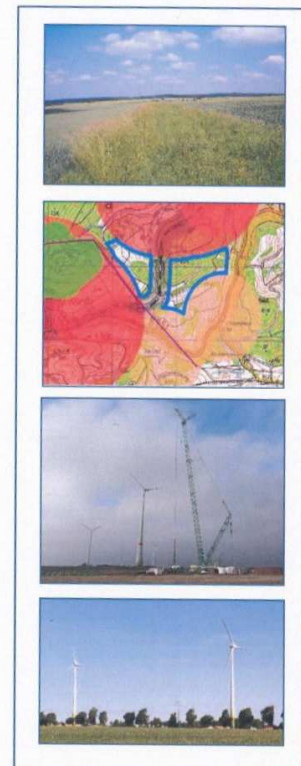
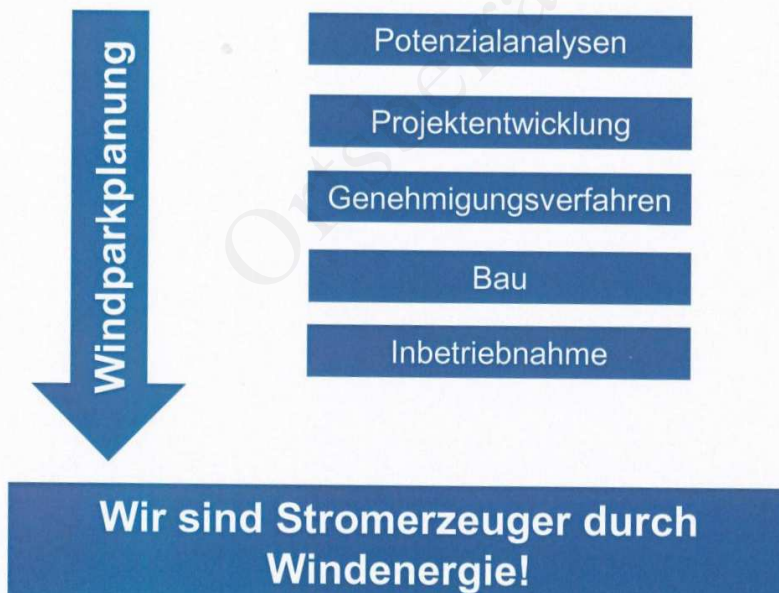


## 1. Vorstellung des Unternehmens



- Am 09.09.2014 erfolgte die Umbenennung von LENPower GmbH in TurboWind Energie GmbH.
- Die Strategie des Unternehmens wird wie zuvor fortgesetzt.
- **Planung, Errichtung und Betrieb von Windenergieanlagen in Deutschland an Land**

### Von der Potenzialanalyse bis zur Inbetriebnahme der Windenergieanlagen



## Unsere Windparks

**Bürgerwindpark  
und  
Eigenbetrieb**

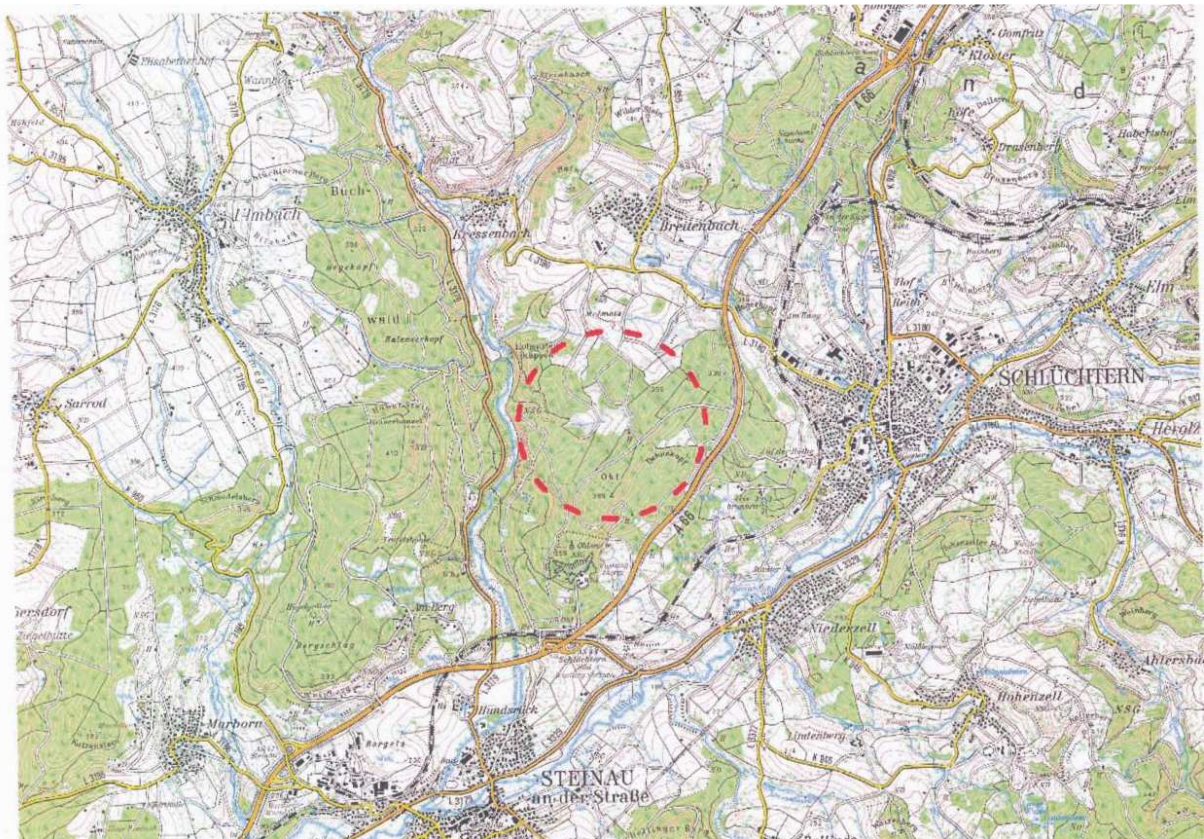
### Solide Finanzierung

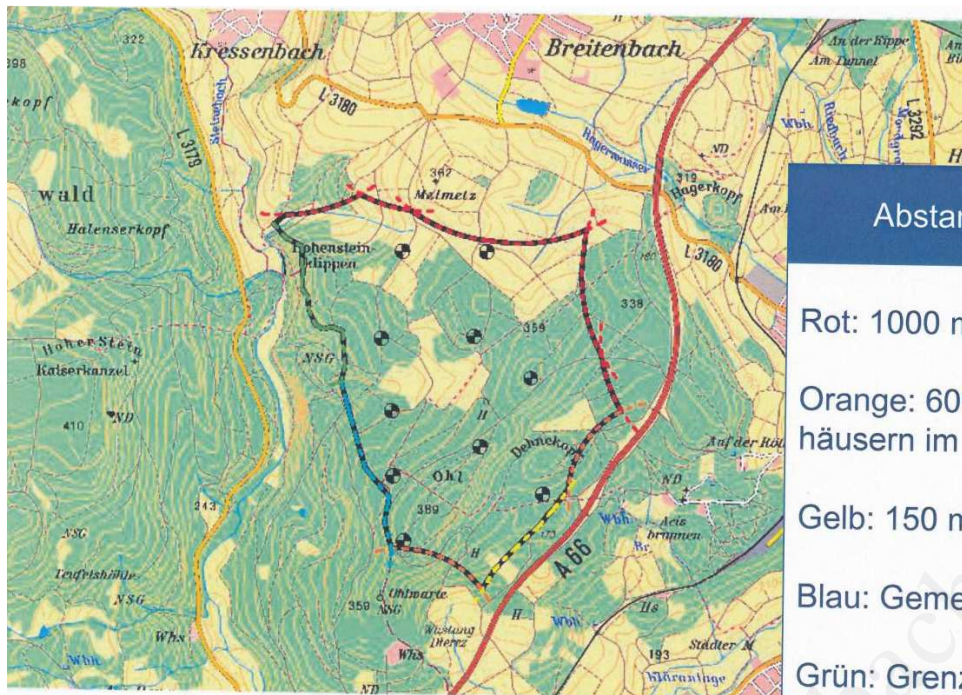
- Eigenkapital des Unternehmens
- Kredite deutscher Banken

### Beispiel: Windpark Adorf-Martenberg (10 WEA)

6 WEA	2 WEA	2 WEA
Stadtwerke	Bürgerbeteiligung	TurboWind

Lageplan der WEA Breitenbach





#### Abstandskriterien:

Rot: 1000 m zu Ortschaften

Orange: 600 m zu Wohn-  
häusern im Außenbereich

Gelb: 150 m zur Autobahn

Blau: Gemeindegrenze

Grün: Grenze NSG

#### Vorgesehene Anlagentyp



Windpark Vasbeck, Enercon E-115

#### Geplanter Anlagentyp im Windpark

- Enercon E-115
- 3 MW Nennleistung
- 149 m Nabenhöhe
- 115 m Rotordurchmesser

#### Wir planen mit WEA von ENERCON, weil...

- sie getriebelos und damit leiser sind,
- sie eine hohe technische Verfügbarkeit garantieren,
- es sich um einen langjährig am Markt bestehenden deutschen Hersteller handelt (Marktführer Deutschland)

## Bisheriger Projektablauf

- Erste Kontaktaufnahme mit Grundstückseigentümern und Stadt Schlüchtern im Herbst 2013 / Anfang 2014
- Potenzialstudie und Flächenbeplanung
- Beauftragung Gutachten im Frühjahr/Sommer 2014
- Erste Abstimmungstermine mit diversen Fachbehörden
- Scopingtermin beim Regierungspräsidium im November 2014
- Anpassung der Planung auf Ergebnisse der Gutachten

## Förmliches Verfahren nach § 4 i.V.m. § 19 Abs.3 BImSchG

energie GmbH

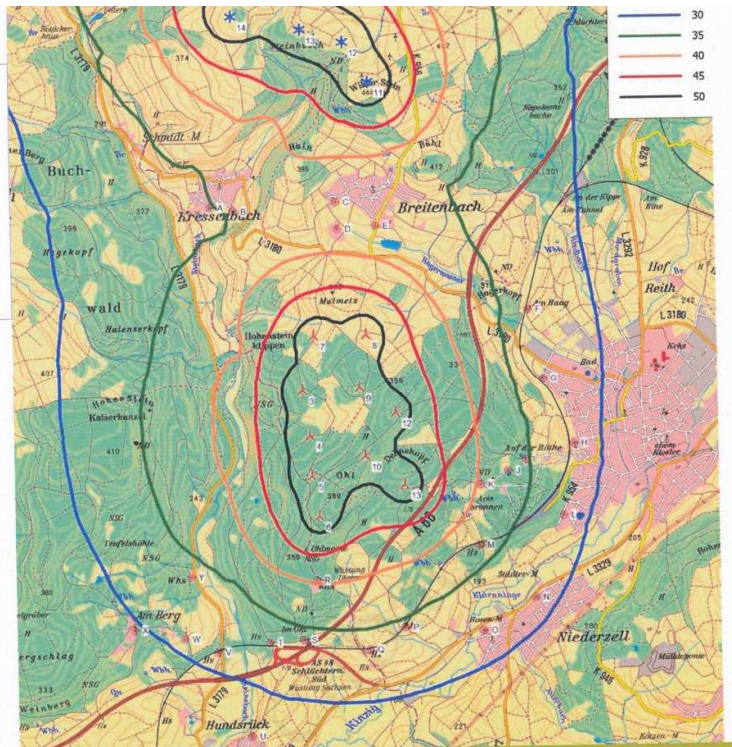
Erforderliche Gutachten für die Antragsunterlagen:

- Naturschutz u.a.
  - Flora und Fauna
  - Rodung und Aufforstung
- Umweltverträglichkeitsstudie  
zu Auswirkungen auf umweltbezogene Schutzgüter wie Menschen, Tiere, Pflanzen, Boden, Wasser, Luft, Klima, Landschaft, Kultur- und sonstige Sachgüter
- Schall und Schatten
- Sicherheit

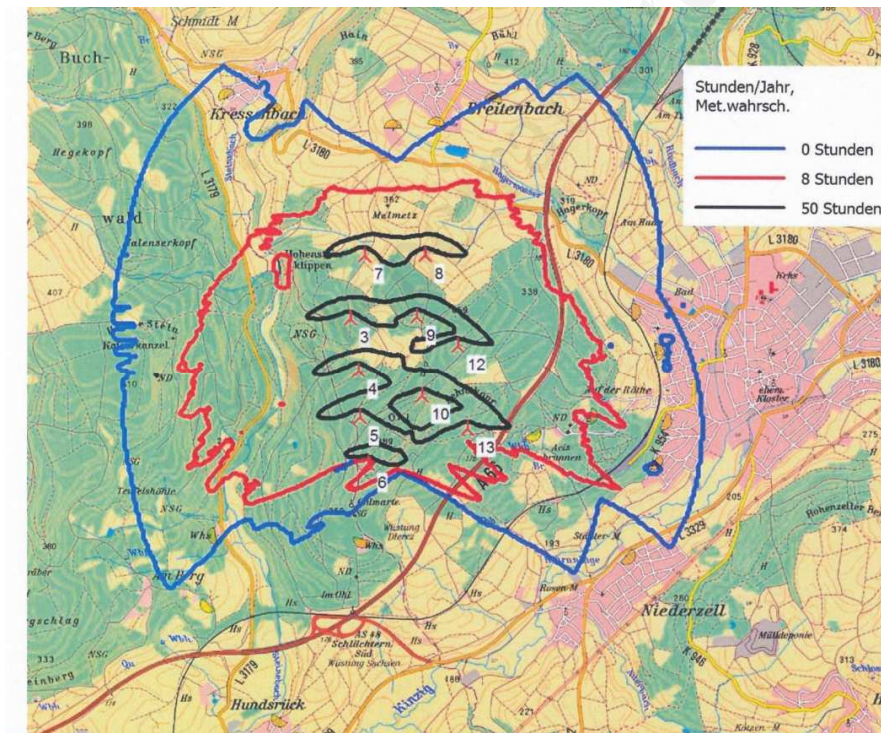
## Schallprognose

### Richtwerte (nachts):

- 45 dB(A): Dorf-/Mischgebiet
- 40 dB(A): Allg. Wohngebiet
- 35 dB(A): Reines Wohngebiet, Kurgebiet



## Schattenwurf



### Schattenwurf

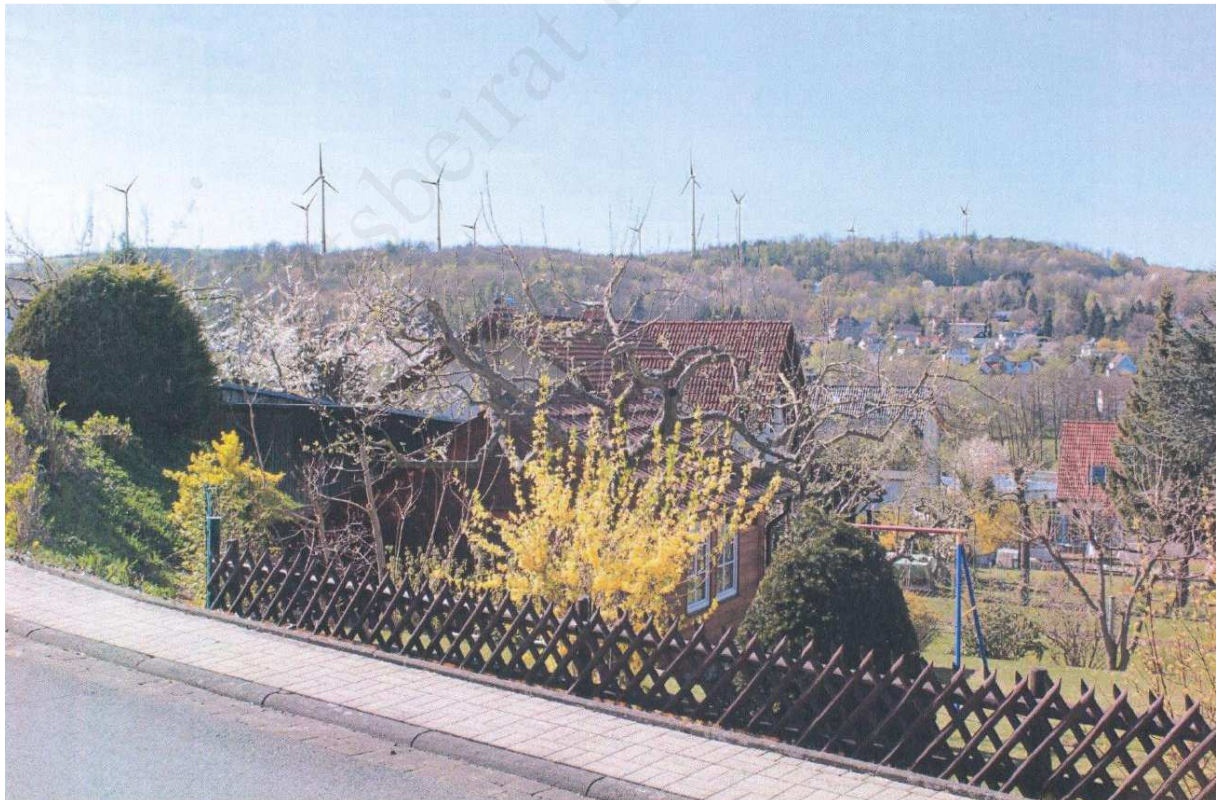
#### Erlaubte Grenzwerte

- Maximal 30 Minuten pro Tag
- Maximal 8 Stunden im Jahr (rote Linie)
- Bei Überschreitung wird Abschaltautomatik in WEA installiert

## Visualisierung – Breitenbach (Ziegenbergweg)



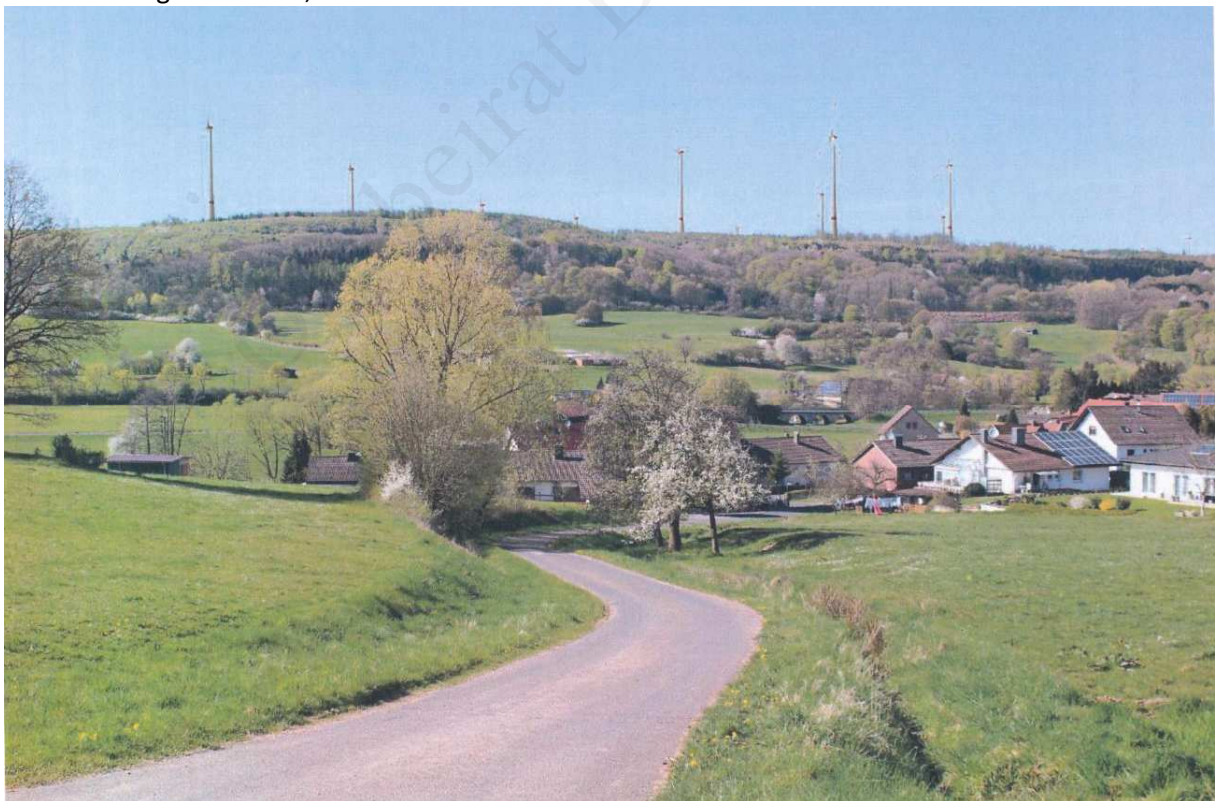
## Visualisierung: Schlüchtern, Alte Hohenzeller Straße



Visualisierung: Kressenbach (Friedhof)



Visualisierung: Niederzell, nahe am Gartenrain



## Ausblick

- Einreichung der Antragsunterlagen beim Regierungspräsidium (in Kürze)
- Start des BImSchG-Genehmigungsverfahrens (7 Monate)
- Erhalt der Genehmigung und Baubeginn des Windparks in 2016

Ortsbeirat Breitenbach